



# FLETORJA ZYRTARE E REPUBLIKËS SË SHQIPËRISË

Botim i Qendrës së Publikimeve Zyrtare

[www.legjislacionishqiptar.gov.al](http://www.legjislacionishqiptar.gov.al)

**Nr.6**

**8 shkurt**

**2006**

## P Ë R M B A J T J A

		Faqe
Ligj nr.9465 datë 19.1.2006	Për ratifikimin e “Marrëveshjes ndërmjet Këshillit të Ministrave të Republikës së Shqipërisë dhe Qeverisë së Republikës Çeke për zgjidhjen e borxhit të Shqipërisë kundrejt Republikës Çeke” .....	99
Dekret nr.4763 datë 6.2.2006	Për lirim ambasadori.....	103
Vendim i KM nr.59, datë 1.2.2006	Për ndryshimin e përgjegjësisë së administrimit të një pjese të objektit të ish-ndërtesës së spitalit civil, Shkodër, nga Ministria e Shëndetësisë te Ministria e Arsimit dhe e Shkencës.....	104
Vendim i KM nr.60, datë 1.2.2006	Për miratimin e listës së inventarit të pronave të paluajtshme shtetërore, të cilat i kalojnë në përgjegjësi administrimi Drejtorisë së Përgjithshme të Shërbimit Social Shtetëror.....	108
Vendim i KKRT nr.414, datë 23.1.2006	Mbi pavlefshmërinë e licencës së disa subjekteve radiotelevizive private.....	122

**L I G J**  
**Nr. 9465, datë 19.1.2006**

**PËR RATIFIKIMIN E “MARRËVESHJES NDËRMJET KËSHILLIT TË MINISTRAVE  
TË REPUBLIKËS SË SHQIPËRISË DHE QEVERISË SË REPUBLIKËS ÇEKE PËR  
ZGJIDHJEN E BORXHIT TË SHQIPËRISË KUNDREJT REPUBLIKËS ÇEKE”**

Në mbështetje të neneve 78, 83 pika 1 dhe 121 pika 1 shkronja “ç” të Kushtetutës, me propozimin e Këshillit të Ministrave,

**K U V E N D I**  
**I REPUBLIKËS SË SHQIPËRISË**

**V E N D O S I:**

Neni 1

Ratifikohet “Marrëveshja ndërmjet Këshillit të Ministrave të Republikës së Shqipërisë dhe Qeverisë së Republikës Çeke për zgjidhjen e borxhit të Shqipërisë kundrejt Republikës Çeke”.

Neni 2

Ky ligj hyn në fuqi 15 ditë pas botimit në Fletoren Zyrtare.

**Shpallur me dekreten nr.4762, datë 2.2.2006 të Presidentit të Republikës së Shqipërisë  
Alfred Moisiu**

**MARRËVESHJE**

**NDËRMJET QEVERISË SË REPUBLIKËS ÇEKE DHE KËSHILLIT TË MINISTRAVE TË  
REPUBLIKËS SË SHQIPËRISË PËR ZGJIDHJEN E BORXHIT TË SHQIPËRISË KUNDREJT  
REPUBLIKËS ÇEKE**

Qeveria e Republikës Çeke dhe Këshilli i Ministrave të Republikës së Shqipërisë (më poshtë “Palët Kontraktuese”),

*mbështetur* në protokollin ndërmjet Qeverisë së Republikës Federale Çeke e Sllovake dhe Qeverisë së Republikës të Shqipërisë mbi zgjidhjen e të ardhurave dhe detyrimeve reciproke në kuadrin e marrëdhënieve ekzistuese të pagesave deri më 31 dhjetor 1991, nënshkruar në Tiranë më 23 janar 1992,

*duke marrë* parasysh notën nr.100.589/94-MPO të datës 29.7.1994 të Ministrisë së Punëve të Jashtme të Republikës Çeke drejtuar Ambasadës së Republikës të Shqipërisë në Pragë, mbi ndarjen ndërmjet Republikës Sllovake dhe Republikës Çeke të të ardhurave dhe detyrimeve të ish-Republikës Federale Çeke e Sllovake kundrejt vendeve të tjera,

*duke respektuar* faktin që Republika Çeke si një nga dy pasardhësit ligjorë të ish-Republikës Federale Çeke e Sllovake, administron vetë në mënyrë të pavarur pjesën e saj të të ardhurave dhe detyrimeve të ish-Republikës Federale Çeke e Sllovake,

kanë rënë dakord si më poshtë:

## Neni 1

1.1 Borxhi i Republikës së Shqipërisë kundrejt ish-Republikës Federale Çeke e Sllovaqe rrjedh nga marrëveshja tregtare ndërmjet Qeverisë së Republikës Federale Çeke e Sllovaqe dhe Qeverisë së Republikës Popullore Socialiste të Shqipërisë të 26 tetorit 1990, zëvendësuar pas përfundimit të afatit të vlefshmërisë, nga protokoli ndërmjet Qeverisë së Republikës Federale Çeke e Sllovaqe dhe Qeverisë së Republikës të Shqipërisë mbi zgjidhjen e të ardhurave dhe detyrimeve reciproke në kuadrin e marrëdhënieve ekzistuese të pagesave deri më 31.12.1991, nënshkruar në Tiranë më 23 janar 1992.

1.2 Borxhi i Republikës së Shqipërisë kundrejt ish-Republikës Federale Çeke e Sllovaqe sipas gjendjes më 31 dhjetor 2004, për të cilin Palët Kontraktuese kanë rënë dakord, përbëhet nga:

1.2.1 Principali në rubla klering në shumën prej 471 348.99 RBL Clg, mbajtur në llogarinë likuiduese nr. 51 008 053 me Československá Obchodní banka, a.s.Prage, nga e cila pjesa e Republikës Çeke përfaqëson 314 232.66 RBL Clg.

1.2.2 Shuma në dollarë klering mbajtur në llogarinë likuiduese nr.51008000me Československá Obchodní banka, a.s. Prage, që përbëhet nga principali në shumën 15 039 622.15 USD Clg dhe interesi prej 3 309 442.62 USD Clg. Pjesa e Republikës Çeke përbëhet nga 10 026 414.77 USD Clg principal dhe 2 206 295.08 USD Clg interes.

## Neni 2

Për konvertimin e monedhave klering në dollarë lirisht të këmbyeshëm të Shteteve të Bashkuara të Amerikës (më poshtë referuar USD), Palët Kontraktuese konfirmojnë kurset e këmbimit si më poshtë:

3.30 RBL Clg=1.00 USD

1.00 USD Clg=1.00 USD

## Neni 3

3.1 Borxhi në RBL Clg dhe USD Clg i Republikës së Shqipërisë kundrejt Republikës Çeke, përcaktuar në nenin 1.2.1 dhe 1.2.2 të kësaj Marrëveshjeje, do të konvertohet në USD duke përdorur kurset e këmbimit të theksuara në nenin 2 të kësaj Marrëveshjeje.

3.2 Borxhi i Republikës së Shqipërisë kundrejt Republikës Çeke, i konvertuar në USD, përfaqësohet nga:

a) principali prej 95 222.02 USD, i cili rrjedh nga llogaria likuiduese nr.51 008 053;

b) principali prej 10 026 414.77 USD, i cili rrjedh nga llogaria likuiduese nr.51 008 000;

c) interesi prej 2 206 295.08 USD, i cili rrjedh nga llogaria likuiduese nr.51 008 000.

## Neni 4

Palët Kontraktuese kanë rënë dakord për termat dhe kushtet e mëposhtme për zgjidhjen e borxhit të Shqipërisë kundrejt Republikës Çeke:

4.1 Interesi i përcaktuar në nenin 3.2 pika C të kësaj Marrëveshjeje, në shumën prej 2 206 295.08 USD, do të falet.

4.2 Borxhi i Republikës së Shqipërisë kundrejt Republikës Çeke, i përcaktuar në nenin 3.2 pika a dhe pika b të kësaj Marrëveshjeje, në shumën prej 10 121 636.79 USD, do të paguhet në dhjetë këste të barabarta vjetore. Afati i detajuar i pagesës së principalit është dhënë në shtojcën nr.1, e cila është pjesë përbërëse e kësaj Marrëveshjeje.

4.3 Mbi balancën e papaguar të borxhit të përcaktuar në nenin 4.2 të kësaj Marrëveshjeje do të paguhet interes në masën 1.75% në vit (një vit do të konsiderohet i barabartë 360/360 ditë). Llogaritja e interesit do të fillojë nga data e bërjes efektive të kësaj Marrëveshjeje. Periudha e parë e llogaritjes së interesit do të jetë nga data e bërjes efektive të kësaj Marrëveshjeje deri më 30.10.2005, duke e përfshirë këtë datë. Periudhat e mëpasshme të llogaritjes së interesit janë nga 31 tetori i vitit aktual deri më 30 tetor të vitit pasardhës. Afati i detajuar i pagesës së interesit është dhënë në shtojcën nr.1, e cila është pjesë përbërëse e kësaj Marrëveshjeje.

4.4 Pagesat e interesit do të kryhen së bashku me pagesat e principalit më 31 tetor, duke filluar nga 31 tetori 2005 dhe duke përfunduar më 31 tetor 2014, me përjashtim të rastit të specifikuar në nenin 5.6.

4.5 Në rast se ndonjë nga pagesat e principalit të përcaktuara në nenin 4.2 ose ndonjë nga pagesat e interesit të llogaritur në përputhje me nenin 4.3 të kësaj Marrëveshjeje, nuk do të paguhet në shumën apo datën e përcaktuar në shtojcën nr.1 të Marrëveshjes, Palët Kontraktuese bien dakord për zbatimin e interesvonesave në masën 4%, të cilat do të llogariten nga dita pasuese e datës së maturimit të këstit përkatës deri në datën e pagesës së tij, me përjashtim të rastit të specifikuar në nenin 5.6.

4.6 Interesvonesat, të përcaktuara në nenin 4.5 të kësaj Marrëveshjeje, duhen paguar brenda 30 ditëve kalendarike nga data e pagesës së principalit, të përcaktuar në nenin 4.2 ose të interesit, të përcaktuar në nenin 4.3 të kësaj Marrëveshjeje.

## Neni 5

5.1 Ministria e Financave e Republikës së Shqipërisë për palën shqiptare dhe Československá Obchodní banka, a.s. për palën çeke, janë përgjegjëse për zbatimin teknik të kësaj Marrëveshjeje.

5.2 Për mbajtjen e regjistrimeve të borxhit të riskeduluar, Československá Obchodní banka, a.s. (më poshtë referuar si "CSOB") do të hapë në librat e saj, në emër të Ministrisë së Financave të Republikës së Shqipërisë, llogarinë e riatimit nr.51 008 010 në USD lirisht të këmbyeshem. Brenda 15 ditëve nga data e hyrjes në fuqi të kësaj Marrëveshjeje, CSOB do t'i transferojë shumat respektive të konvertuara të borxhit, në përputhje me nenin 4.2 të kësaj Marrëveshjeje, nga llogaritë likuiduese të kleringut mbajtur nga CSOB në RBL Clg dhe USD Clg, në debi të llogarisë së riatimit. Shuma e interesit, e përcaktuar në nenin 4.1 të kësaj Marrëveshjeje, do të fshihet nga librat e CSOB më 1 janar 2006.

5.3 Mbi balancën debitore të papaguar të llogarisë së riatimit do të paguhet interes në masën 1.75% në vit, duke filluar nga data e hyrjes në fuqi të kësaj Marrëveshjeje. Shumat e interesit, të llogaritura në përputhje me shtojcën nr.1 të kësaj Marrëveshjeje, do të regjistrohen nga CSOB në debi të llogarisë së riatimit gjithmonë më 31 tetor të çdo viti ose në ditën pasardhëse të punës në rast se në këtë datë bankat janë të mbyllura. CSOB do të njoftojë Ministrinë e Financave të Republikës së Shqipërisë për shumën e këstit të parë të interesit që duhet paguar më 31 tetor 2005.

5.4 Këstet e paguara të principalit dhe interesit do të regjistrohen nga CSOB në kredi të llogarisë së riatimit duke përdorur datë-valutat faktike të pagesave të kryera në llogarinë nr.118 30 301 të CSOB me KBC Bank N.V. New York Branch. CSOB do të konfirmojë pagesën e çdo kësti dhe do t'i dërgojë Ministrisë së Financave të Republikës së Shqipërisë pasqyrat respektive të gjendjes së llogarisë së riatimit.

5.5 Në rast të ndonjë vonese në pagesën e principalit ose të interesit, do të llogariten interesvonesat në masën 4% në vit. Interesvonesat do të llogariten nga CSOB mbi bazën e balancës ditore të llogarisë së riatimit, mbi bazën e vitit 360/360 ditë duke filluar nga data pasuese e datës së maturimit të këstit përkatës deri në datën e pagesës faktike të tij.

5.6 Në qoftë se marrëveshja nuk do të jetë efektive më 31 tetor 2005, Ministria e Financave e Republikës së Shqipërisë do të paguajë këstin e parë të principalit menjëherë me hyrjen në fuqi të Marrëveshjes dhe në këtë rast nuk do të zbatohen interes-vonesa. Shuma e kështit të dytë të interesit të rregullt që duhet paguar më 31 tetor 2006 nuk do të pakësohet dhe do të paguhet në përputhje me shtojcën nr.1 të Marrëveshjes.

5.7 Pala shqiptare do të paguajë çdo këst të principalit sipas nenit 4.2, çdo këst të interesit nga balanca e papaguar e borxhit sipas nenit 4.3 dhe, në rast se do të ketë, interesvonesat sipas nenit 4.5 dhe 4.6 të nenit 4, pa bërë asnjë zbritje për komisione bankare apo shpenzime të tjera, në favor të Ministrisë së Financave të Republikës Çeke me mjetet e Ministrisë së Financave të Republikës së Shqipërisë, në llogarinë nr.118 30 301 të CSOB me KBC Bank N.V. New York Branch (Swift Address: Kredus 33) duke njoftuar dy ditë më parë CSOB me fax/e-mail për këtë qëllim.

## Neni 6

6.1 Palët Kontraktuese do të njoftojnë me shkrim njëra-tjetrën mbi përmbushjen e procedurave të brendshme ligjore për hyrjen në fuqi të kësaj Marrëveshjeje. Kjo Marrëveshje do të hyjë në fuqi në datën më të fundit të këtyre njoftimeve reciproke.

6.2 Vlefshmëria e protokollit të nënshkruar më 23 janar 1992 në Tiranë ndërmjet Qeverisë së Republikës Federale Çeke e Sllovake dhe Qeverisë së Republikës të Shqipërisë mbi rregullimin e të ardhurave dhe detyrimeve dypalëshe në kuadrin e marrëdhënieve të pagesave sipas gjendjes më 31 dhjetor 1991, do të përfundojë në datën e hyrjes në fuqi të kësaj Marrëveshjeje.

6.3 Kjo Marrëveshje do të mbetet e vlefshme deri në pagesën e plotë të kësteve të përcaktuara në nenin 4.2, 4.3 dhe 4.5 të kësaj Marrëveshjeje.

6.4 Marrëveshja mund të ndryshohet apo plotësohet mbi bazën e një marrëveshjeje dypalëshe ndërmjet Palëve Kontraktuese. Ndryshimet dhe plotësimet e Marrëveshjes duhet të jenë në formë të shkruar.

6.5 Në qoftë se gjatë zbatimit të Marrëveshjes do të ketë mosmarrëveshje ndërmjet Palëve Kontraktuese, këto mosmarrëveshje do të zgjidhen në rrugë diplomatike në formën e konsultimeve dypalëshe ndërmjet përfaqësuesve të Ministrisë së Financave të Republikës Çeke dhe përfaqësuesve të Ministrisë së Financave të Republikës së Shqipërisë.

6.6 Për qëllimet e zbatimit të kësaj Marrëveshjeje, Palët Kontraktuese mund t'i drejtohen njëra-tjetrës në këto adresa:

The Ministry of Finance of the Republic of Albania  
Attn: Debt. Departament  
Bulevardi "Dëshmorët e Kombit", No.1, Tiranë, Albania  
Fax: ++ (355 4) 228494  
++ (355 4) 258435

The Ministry of Finance of the Czech Republic  
Attn: International Finance Departament  
Letencká 15, 118 10 Praha 1, Czech Republic  
Tel: ++ 420 257042296  
Fax: ++ 420 257042407

Cekoslovenská Obchodní banka, a.s.  
Attn: Government Assets Administration Departament  
Na Příkopě 854/14, 115 20 Praha 1, Czech Republic  
Fax: ++420 261357580

Bërë në \_\_\_ më \_\_\_ në dy origjinale në gjuhën angleze.

## Shtojca nr.1

Afati i ripagimit të borxhit të Shqipërisë kundrejt Republikës Çeke

Këstet	Principali (në USD)	Interesi (USD)	Data e maturimit të kësteve (principal + interes)
1.	1 012 163.68	Në përputhje me nenin 4.3	31.10.2005
2.	1 012 163.68	159 415.78	31.10.2006
3.	1 012 163.68	141 702.92	31.10.2007
4.	1 012 163.68	123 990.05	31.10.2008
5.	1 012 163.68	106 277.19	31.10.2009
6.	1 012 163.68	88 564.32	31.10.2010
7.	1 012 163.68	70 851.46	31.10.2011
8.	1 012 163.68	53 138.59	31.10.2012
9.	1 012 163.68	35 425.73	31.10.2013
10.	1 012 163.68	17 712.86	31.10.2014
Gjithsej	10 121 636.79	797 078.90 + këstin e interesit të pagueshëm me 31.10.2005	

**DEKRET**  
**Nr. 4763, datë 6.2.2006**

**PËR LIRIM AMBASADORI**

Në mbështetje të nenit 92 pika dh të Kushtetutës, me propozim të Kryeministrit,

**DEKRETOJ:**

Neni 1

Zoti Leonidha Mërtiri lirohet nga detyra e Ambasadorit të Jashtëzakonshëm dhe fuqplotë të Republikës së Shqipërisë në Republikën e Rumanisë.

Neni 2

Ky dekret hyn në fuqi menjëherë.

**PRESIDENTI I REPUBLIKËS SË SHQIPËRISË**  
**Alfred Moisiu**

**VENDIM**  
**Nr. 59, datë 1.2.2006**

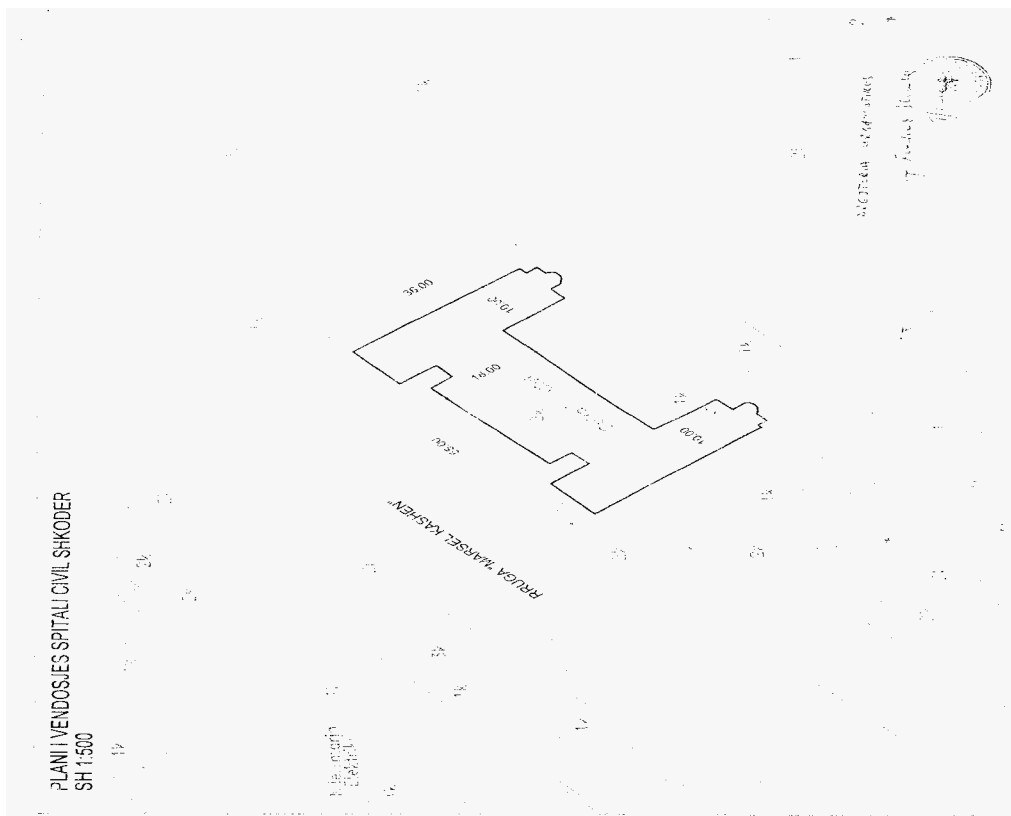
**PËR NDRYSHIMIN E PËRGJEGJËSISË SË ADMINISTRIMIT TË NJË PJESE TË  
OBJEKTIT TË ISH-NDËRTESES SË SPITALIT CIVIL, SHKODËR, NGA MINISTERIA E  
SHËNDETËSISË TE MINISTERIA E ARSIMIT DHE E SHKENCËS**

Në mbështetje të nenit 100 të Kushtetutës dhe të neneve 13 e 15 të ligjit nr.8743, datë 22.2.2001 “Për pronat e paluajtshme të shtetit”, me propozimin e Ministrit të Arsimit dhe të Shkencës dhe të Ministrit të Shëndetësisë, Këshilli i Ministrave

**VENDOSI:**

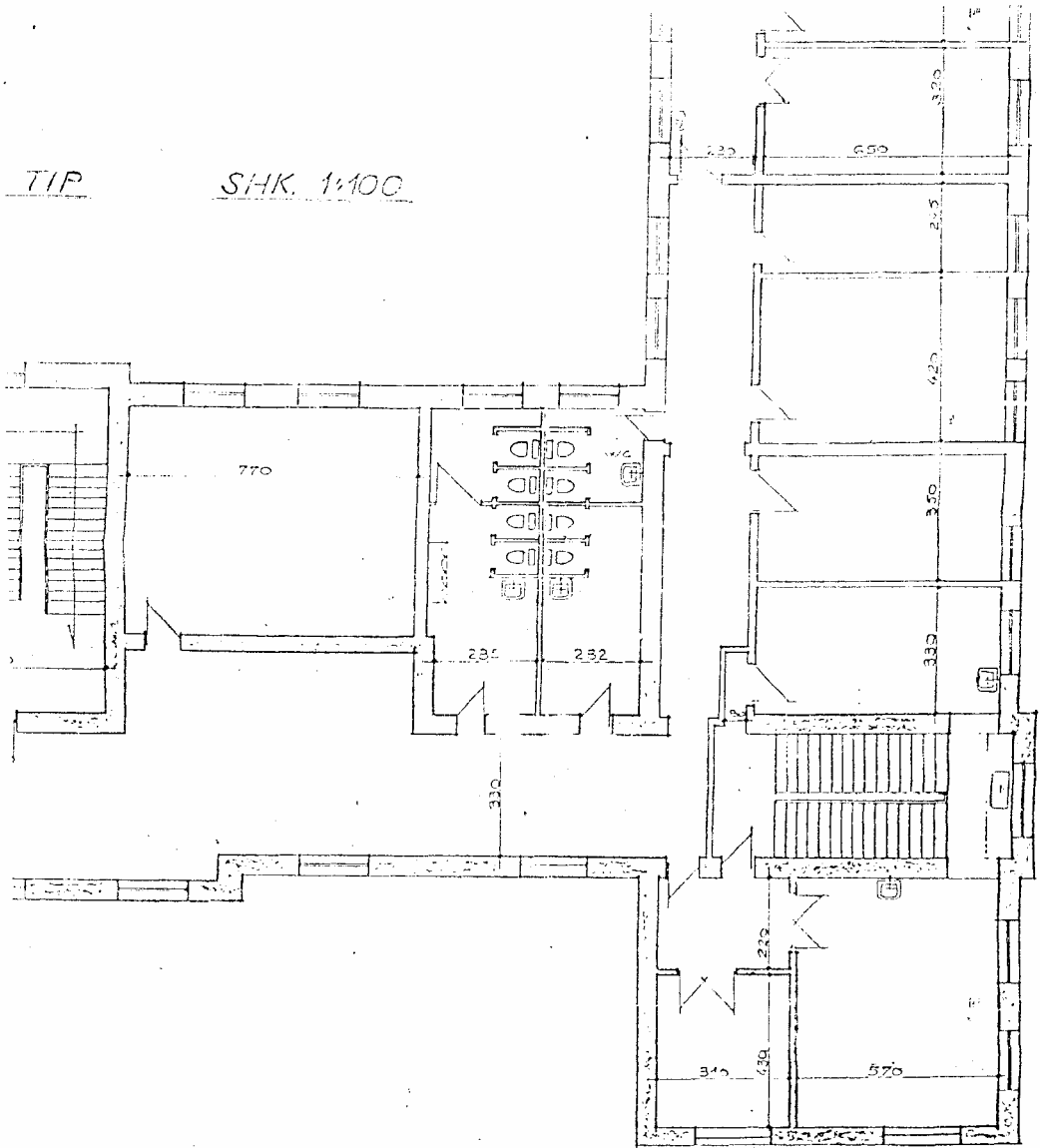
1. Ndryshimin e përgjegjësisë së administrimit, nga Ministria e Shëndetësisë te Ministria e Arsimit dhe e Shkencës, të një pjese të objektit të ish-ndërtesës së spitalit civil, Shkodër, përkatësisht katin e parë dhe të dytin, të përcaktuar në formularin nr.3, sipas planvendosjes dhe planimetrisë, që i bashkëlidhen këtij vendimi, për Universitetin e Shkodrës.
  2. Universitetit të Shkodrës i ndalohet të ndryshojë destinacionin, ta tjetërsojë ose t’ua japë në përdorim të tretëve këtë pronë.
  3. Ngarkohen Ministri i Shëndetësisë, Ministri i Arsimit dhe i Shkencës dhe kryeregjistruesi i Pasurive të Paluajtshme të Republikës së Shqipërisë për zbatimin e këtij vendimi.
- Ky vendim hyn në fuqi pas botimit në Fletoren Zyrtare.

**KRYEMINISTRI**  
**Sali Berisha**



TIP

SHK. 1/100



S.P.A.		BASHVELE
STUDIO PROJEKTIMI		4/5
ARK. ARBEN PEJO,		RF
VERIPA		
SPITALI CIVIL		
SHKODER (RILEVIM)		
EMERTIMI		
PLANI KATI TIP		

### 3. FORMULAR PËR INVENTARIZIMIN E PRONAVE TË PALUAJTSHME SHITËTËRORE

(Të tipit të pronave që inventarizohen si klasa të veçanta)

Institucioni i Pushtetit Qendror: Ministria e Shëndetësisë										
Identifikoi: Donard Stermasi-Shef i Sektorit të Investimeve Supervizoi _____										
Bashkia Shkodër										
Aprovoi: Durim Kraja-Drejtor i Drejtorisë Ekonomike										
Fusha e përdorimit të pronës: Shëndetësi										
Nr.	A			B			C			
	Zona kadastr. & indeksi i Hartës	Nr.i pasurisë	Emërtesa e pronës Vendodhja/Shtrirja gjeografike	Komponentët përbërës të pronës	Adresa/Vendndodhja e komponentëve përbërës të pronës	Përmasat e pronës në (m <sup>2</sup> )	Funksioni për të cilin përdoret prona	Institucioni/Enti me përgjegjësi administrative	Institucioni/Enti përdorues, Statusi juridik i përdorimit	Të dhëna të tjera (shënime të veçanta)
1	2	3	4	5	6	7	8	9	10	11
			Spitalli Rajonal Shkodër	Urgjenca + Sallat operac	Brenda territorit	3196	Shërb. mjekësor	Drejt. Spitaleve	Drejt. Spitaleve	
			“ “ “	Rep Kirurgjisë	Brenda territorit	256	Shërb. mjekësor	Drejt. Spitaleve	Drejt. Spitaleve	
			“ “ “	Materniteti	Brenda territorit	1357	Shërb. mjekësor	Drejt. Spitaleve	Drejt. Spitaleve	
			“ “ “	Muri rrethues	Brenda territorit	677	Shërb. ndihmës	Drejt. Spitaleve	Drejt. Spitaleve	
			“ “ “	Vendroja	Brenda territorit	23	Shërb. ndihmës	Drejt. Spitaleve	Drejt. Spitaleve	
			Sanatoriumi Shkodër	Godina		450	Shërb. mjekësor	Drejt. Spitaleve	Drejt. Spitaleve	
			“ “ “	Muri rrethues	Brenda territorit	293	Shërb. ndihmës	Drejt. Spitaleve	Drejt. Spitaleve	
			“ “ “	Trualli	Brenda territorit	4160	Shërb. ndihmës	Drejt. Spitaleve	Drejt. Spitaleve	



**VENDIM**  
**Nr. 60, datë 1.2.2006**

**PËR MIRATIMIN E LISTËS SË INVENTARIT TË PRONAVE TË PALUAJTSHME  
SHTETËRORE, TË CILAT I KALOJNË NË PËRGJEGJËSI ADMINISTRIMI  
DREJTORISË SË PËRGJITHSHME TË SHËRBIMIT SOCIAL SHTETËROR**

Në mbështetje të nenit 100 të Kushtetutës dhe të neneve 8, pika 3, e 13 të ligjit nr.8743, datë 22.2.2001 “Për pronat e paluajtshme të shtetit”, me propozimin e Ministrit të Brendshëm, Këshilli i Ministrave

**VENDOSI:**

1. Miratimin e listës së inventarit të pronave të paluajtshme shtetërore, të cilat i kalojnë në përgjegjësi administrimi Drejtorisë së Përgjithshme të Shërbimit Social Shtetëror.  
Lista përbëhet nga 14 (katërbëdhjetë) fletë, që i bashkëlidhen këtij vendimi.
2. Ngarkohen Ministri i Brendshëm, Drejtori i Përgjithshëm i Shërbimit Social Shtetëror dhe kryeregjistruesi i Pasurive të Paluajtshme të Republikës së Shqipërisë për zbatimin e këtij vendimi.  
Ky vendim hyn në fuqi pas botimit në Fletoren Zyrtare.

**KRYEMINISTRI**  
**Sali Berisha**

**1. FORMULAR PËR INVENTARIZIMIN E PRONAVE TË PALUAJTSHME SHITËTËRORE**

Institucioni i pushtetit qendror: Ministria e Punës dhe e Çështjeve Sociale Drejtoria e Përgjithshme e Shërbimit Social Shtetëror Bashkia Tiranë Identifikoi: Ing.Bujar Bundo (Specialist investimesh) Supervizoi: Edmond Kushi (Shef shërbimesh) Aprovoi: Natasha Hodaj (Drejtor i Përgjithshëm)										
Fusha e përdorimit të pronës: shërbime sociale			<b>A</b>			<b>B</b>			<b>C</b>	
Nr. rendor	Zona kadastr. &Indeksi i hartës	Nr.i pasurisë	Lloji i pronës	Emri i pronës adresë	Sip.totale e pronës (m <sup>2</sup> )	Nga sip. totale: sa e ndërtesës (m <sup>2</sup> )	Funksioni për të cilin përdoret prona	Institucioni/enti me përgjegjësi administrative	Institucioni/enti përdorues,statusi juridik i përdorimit	Të dhëna të tjera (shënime të veçanta)
1		3	4	5	6	7	8	9	10	11
1			Truall Ndërtesë	Godina administrative e Drejtorisë së Përgjithshme të Shërbimit Social Shtetëror Rr.Durrësit, nr.83 Tiranë	1706	402	Zyra administrative	MPCS Dr.Përgjithshme e Shërbimit Social Shtetëror	Drejtoria e Përgjithshme e Shërbimit Social Shtetëror	Ndërtesë 3- katëshe
2			Truall Ndërtesë	Godina e Qendrës së Zhvillimit Tiranë	3100	588	Qendër shërbimesh me PAK	MPCS Dr.Përgjithshme SHSSH	Drejtoria e Qendrës së Zhvillimit	Ndërtesë 2-katëshe

3				Truall Ndërtesë	Godina e Qendrës Ditore Polivalente për Shërbime Sociale Kamëz	5380	1423	Qendër ditore shërbimesh për të moshuarit	MPCS Dr.Përgjithshme SHSSH	Drejtoria e Qendrës Ditore	Ndërtesë 3-kate&1 kate
4				Ndërtesë	Godina administrative e Zyrës Rajonale	100	100	Zyrë administrative	MPCS Dr.Përgjithshme SHSSH	Drejtoria e Qendrës	Kati përdhe pallat 5-katësh
5				Truall Ndërtesë	Godina e shtëpisë së të moshuarve Tiranë	750	310	Qendër rezidenciale shërbimesh për të moshuarit	MPCS Dr.Përgjith SHSSH	Drejtoria e qendrës për të moshuarit	Ndërtesë 2-katëshe
6				Truall Ndërtesë	Godina e shtëpisë së fëmijëve 6-14 vjeç Tiranë	7400	1537	Qendër shërbimesh për fëmijët shkollorë	MPCS Dr.Përgjith SHSSH	Drejtoria e Qendrës	Ndërtesë 3 kate &4 kate
7				Truall Ndërtesë	Godina e fëmijëve jetimë mbi 14 vjeç Tiranë	930	840	Qendër rezidenciale shërbimesh për fëmijët mbi 14 vjeç	MPCS Dr.Përgjith SHSSH	Drejtoria e Qendrës	Ndërtesë njëkatëshe

**1. FORMULAR PËR INVENTARIZIMIN E PRONAVE TË PALUAJTSHME SHITËTËRORE**

Identifikoi: Ing. Bujar Bundo (Specialist investimesh)  Supervizoi: Edmond Kushi (Shef Shërbimesh)  Aprovoi: Natasha Hodaj (Drejtor i Përgjithshëm)											
Institucioni i pushtetit qendror: Ministria e Punës dhe e Çështjeve Sociale Drejtoria e Përgjithshme e Shërbimit Social Shtetëror Bashkia Shkodër			A				B			C	
Nr. rendor	Zona kadastr. & indeksi i hartës	Nr. i pasurisë	Lloji i pronës	Emri i pronës adresë	Sip. totale e pronës (m <sup>2</sup> )	Nga sip. Totale: sa e ndërtesës (m <sup>2</sup> )	Funksioni për të cilin përdoret prona	Institucioni/Enti me përgjegjësi administrative	Institucioni/Enti përdorues, Statusi juridik i përdorimit	Të dhëna të tjera (shënime të veçanta)	
1	2	3	4	5	6	7	8	9	10	11	
8			Truall Ndërtesë	Godina e shtëpisë së foshnjës Shkodër	885	310	Qendër rezidenciale për foshnjat 0-3 vjeç	MPCS Dr. Përgjithshme e Shërbimit Social Shtetëror	Drejtoria e shtëpisë së foshnjës	Ndërtesë 2-katëshe	
9			Truall Ndërtesë	Godina e shtëpisë së fëmijës parashkollorë 3-6 vjeç Shkodër	2000	750	Qendër rezidenciale për fëmijët 3-6 vjeç	MPCS Dr. Përgjithshme e Shërbimit Social Shtetëror	Drejtoria e shtëpisë së fëmijëve	Ndërtesë 2-katëshe	
10	8592	3/69	Truall Ndërtesë	Godina e shtëpisë së fëmijëve shkollorë 6-14 vjeç Shkodër	4262	1380	Qendër rezidenciale shërbimesh për fëmijët shkollorë	MPCS Dr. Përgjithshme e Shërbimit Social Shtetëror	Drejtoria e shtëpisë së fëmijëve shkollorë	Ndërtesë 3-kate & 1 katëshe	
11			Truall Ndërtesë	Godina e shtëpisë së të moshuarve Shkodër	2520	1010	Qendër rezidenciale shërbimesh për të moshuarit	MPCS Dr. Përgjithshme e Shërbimit Social Shtetëror	Drejtoria e shtëpisë së të moshuarve	Ndërtesë 3-katëshe	
12			Truall Ndërtesë	Godina e qendrës së zhvillimit rezidenciale, Shkodër	4215	970	Qendër rezidenciale shërbimesh për PAK	MPCS Dr. Përgjithshme e Shërbimit Social Shtetëror	Drejtoria e Qendrës së Zhvillimit	Ndërtesë 2-katëshe	
13			Truall Ndërtesë	Godina e pushimit të fëmijëve Velipojë	1150	380	Qendër pushimesh për fëmijët jetimë	MPCS Dr. Përgjithshme e Shërbimit Social Shtetëror	Drejtoria e shtëpisë së fëmijëve shkollorë 6-14 vjeç	Ndërtesë 1-katëshe	

**1. FORMULAR PËR INVENTARIZIMIN E PRONAVE TË PALUAJTSHME SHITËTËRORE**

Institucioni i pushtetit qendror: Ministria e Punës dhe çështjeve Sociale Drejtoria e Përgjithshme e Shërbimit Social Shtetëror Bashkia Lezhë		Identifikoi: Ing.Bujar Bundo (Specialist investimesh) Supervizoi: Edmond Kushi (Shef shërbimesh) Aprovoi: Natasha Hodaj (Drejtor i Përgjithshëm)								
Fusha e përdorimit të pronës: shërbime sociale		<b>B</b>		<b>C</b>						
<b>A</b>		<b>B</b>		<b>C</b>						
Nr. rendor	Zona kadastr. & indeks i hartës	Nr. i pasurisë	Lloji i pronës	Emri i pronës adresë	Sip. totale e pronës (m <sup>2</sup> )	Nga sip. Totale: sa e ndërtesës (m <sup>2</sup> )	Funksioni për të cilin përdoret pronë	Institucioni/enti me përgjegjësi administrative	Institucioni/enti përdorues, statusi juridik i përdorimit	Të dhëna të tjera (shënime të veçanta)
1	2	3	4	5	6	7	8	9	10	11
14			Ndërtesë	Godina e Qendrës Ditore Lezhë	300	300	Qendër ditore për PAK	MPCS Dr. Përgjithshme e Shërbimit Social Shtetëror	Drejtoria e Qendrës Ditore	Ndërtesë 4-katëshe

1. FORMULAR PËR INVENTARIZIMIN E PRONAVE TË PALUAJTSHME SHITËTËRORE

Identifikoi: Ing.Bujar Bundo (Specialist investimesh)  Supervizoi: Edmond Kushi (Shef shërbimesh)  Aprovoi: Natasha Hodaj (Drejtor i Përgjithshëm)										
Institucioni i pushtetit qendror: Ministria e Punës dhe e Çështjeve Sociale Drejtoria e Përgjithshme e Shërbimit Social Shtetëror  Bashkia Durrës  Fusha e përdorimit të pronës: shërbime sociale										
Nr. rendor	A			B			C			
	Zona kadastr. & indeksi i hartës	Nr.i pasurisë	Lloji i pronës	Emri i pronës adresë	Sip.totale e pronës (m <sup>2</sup> )	Nga sip. totale: sa e ndërtesës (m <sup>2</sup> )	Funksioni për të cilin përdoret prona	Institucioni/enti me përgjegjësi administrative	Institucioni/enti përdorues, statusi juridik i përdorimit	Të dhëna të tjera (shënime të veçanta)
1	2	3	4	5	6	7	8	9	10	11
15			Truall Ndërtesë	Godina e Qendrës së Zhvillimit Durrës	2420	626	Qendër rezidenciale për fëmijët me AK	MPCS Dr.Përgjithshme e Shërbimit Social Shtetëror	Drejtoria e Qendrës së Zhvillimit	Dy ndërtesa 2- katëshe
16	8516	4/47	Truall Ndërtesë	Godina e shtëpisë së foshnjës 0-3 vjeç Durrës	1755	724	Qendër rezidenciale për foshnjat 0-3 vjeç	MPCS Dr.Përgjithshme e Shërbimit Social Shtetëror	Drejtoria e shtëpisë së foshnjës	Dy ndërtesa 2 kate & 3 kate dhe 1 kat
17			Ndërtesë	Godina e Zyrës Rajonale Durrës	90	90	Zyrë administrative	Dr.Përgjithshme e Shërbimit Social Shtetëror	Drejtoria e Zyrës Rajonale	Kati përdhe, pallat 6-katësh

1. FORMULAR PËR INVENTARIZIMIN E PRONAVE TË PALUAJTSHME SHITËTËRORE

Identifikoi: Ing.Bujar Bundo (Specialist investimesh)  Supervizoi: Edmond Kushi (Shef shërbimesh)  Aprovoi: Natasha Hodaj (Drejtor i Përgjithshëm)										
Institucioni i pushtetit qendror: Ministria e Punës dhe e Çështjeve Sociale Drejtoria e Përgjithshme e Shërbimit Social Shtetëror  Bashkia Kavajë  Fusha e përdorimit të pronës: shërbime sociale										
Nr. rendor	A			B			C			
	Zona kadastr. & indeks i hartës	Nr.i pasurisë	Lloji i pronës	Emri i pronës adresë	Sip. totale e pronës (m <sup>2</sup> )	Nga sip. totale: sa e ndërtesës (m <sup>2</sup> )	Funksioni për të cilin përdoret prona	Institucioni/enti me përgjegjësi administrative	Institucioni/enti përdorues, statusi juridik i përdorimit	Të dhëna të tjera (shënime të veçanta)
1	2	3	4	5	6	7	8	9	10	11
18			Truall Ndërtesë	Godina e shtëpisë së të moshuarve Kavajë	3378	720	Qendër shërbimesh për të moshuarit	MPCS Dr.Përgjithshme e Shërbimit Social Shtetëror	Drejtoria e shtëpisë së të moshuarve	Ndërtesë 2- katëshe

1. FORMULAR PËR INVENTARIZIMIN E PRONAVE TË PALUAJTSHME SHITËTËRORE

Identifikoi: Ing.Bujar Bundo (Specialist investimesh)  Supervizoi: Edmond Kushi (Shef shërbimesh)  Aprovoi: Natasha Hodaj (Drejtor i Përgjithshëm)										
Institucioni i pushtetit qendror: Ministria e Punës dhe e Çështjeve Sociale Drejtoria e Përgjithshme e Shërbimit Social Shtetëror  Bashkia Fier				<b>B</b>			<b>C</b>			
Fusha e përdorimit të pronës: shërbime sociale										
Nr. rendor	A			B			C			
	Zona kadastr. & indeksit i hartës	Nr.i pasurisë	Lloji i pronës	Emri i pronës adresë	Sip. totale e pronës (m <sup>2</sup> )	Nga sip. totale: sa e ndërtesës (m <sup>2</sup> )	Funksioni për të cilin përdoret prona	Institucioni/enti me përgjegjësi administrative	Institucioni/enti përdorues, statusi juridik i përdorimit	Të dhëna të tjera (shënime të veçanta)
1	2	3	4	5	6	7	8	9	10	11
19			Truall Ndërtesë	Godina e shtëpisë së të moshuarve Fier	1800	770	Qendër shërbimesh për të moshuarit	MPCS Dr.Përgjithshme e Shërbimit Social Shtetëror	Drejtoria e shtëpisë së të moshuarve	Ndërtesë 2- katëshe

**1. FORMULAR PËR INVENTARIZIMIN E PRONAVE TË PALUAJTSHME SHITËTËRORE**

Institucioni i pushtetit qendror: Ministria e Punës dhe Çështjeve Sociale Drejtoria e Përgjithshme e Shërbimit Social Shtetëror Bashkia Gjirokastrë		Identifikoi: Ing.Bujar Bundo (Specialist investimesh) Supervizoi: Edmond Kushi (Shef Shërbimesh) Aprovoi: Natasha Hodaj (Drejtor i Përgjithshëm)								
Fusha e përdorimit të pronës: shërbime sociale		<b>B</b>			<b>C</b>					
<b>A</b>		<b>B</b>		<b>C</b>						
Nr. rendor	Zona kadastr. & indeks i hartës	Nr.i pasurisë	Lloji i pronës	Emri i pronës adresë	Sip. totale e pronës (m <sup>2</sup> )	Nga sip. totale sa e ndërtesës (m <sup>2</sup> )	Funksioni për të cilin përdoren pronë	Institucioni/enti me përgjegjësi administrative	Institucioni/enti përdorues, statusi juridik i përdorimit	Të dhëna të tjera (shënime të veçanta)
1	2	3	4	5	6	7	8	9	10	11
20			Truall Ndërtesë	Godina e shtëpisë së të moshuarve Gjirokastrë	1622	580	Qendër shërbimesh për të moshuarit	MPCS Dr. Përgjithshme e shërbimit Social Shtetëror	Drejtoria e shtëpisë së të moshuarve	Ndërtesë 2&3 kate

1. FORMULAR PËR INVENTARIZIMIN E PRONAVE TË PALUAJTSHME SHITËTËRORE

Institucioni i pushtetit qendror: Ministria e Punës dhe e Çështjeve Sociale		Identifikoi: Ing. Bujar Bundo (Specialist investimesh)								
Drejtoria e Përgjithshme e Shërbimit Social Shtetëror		Supervizoi: Edmond Kushi (Shef Shërbimesh)								
Bashkia Berat		Aprovoi: Natasha Hodaj (Drejtor i Përgjithshëm)								
Fusha e përdorimit të pronës: shërbime sociale										
Nr. Rendor	A			B		C				
	Zona kadastr. & indeks i hartës	Nr. i pasurisë	Lloji i pronës	Emri i pronës adresë	Sip. totale e pronës (m <sup>2</sup> )	Nga sip. totale Sa e ndërtesës (m <sup>2</sup> )	Funksioni për të cilin përdoret pronë	Institucioni/Enti me përgjegjësi administrative	Institucioni/Enti përdorues, statusi juridik i përdorimit	Të dhëna të tjera (shënime të veçanta)
1	2	3	4	5	6	7	8	9	10	11
21			Truall Ndërtesë	Godina e Qendrës së Zhvillimit Berat	3905	322	Qendër shërbimesh për PAK	MPCS Dr. Përgjithshme e Shërbimit Social Shtetëror	Drejtoria e Qendrës së Zhvillimit	Ndërtesë 2- katëshe
22			Ndërtesë	Godina e Zyrës Rajonale Berat	75	75	Zyrë administrative	MPCS Dr. Përgjithshme e Shërbimit Social Shtetëror	Drejtoria e Zyrës Rajonale	Kati përdhe, pallat 8- katësh

**1. FORMULAR PËR INVENTARIZIMIN E PRONAVE TË PALUAJTSHME SHITËTËRORE**

Nr. rendor		A		B			C			
		Zona kadastr. & indeksi i hartës	Nr. i pasurisë	Lloji i pronës	Emri i pronës adresë	Sip. totale e pronës (m <sup>2</sup> )	Nga sip. Totale: Sa e ndërtesës (m <sup>2</sup> )	Funksioni për të cilin përdoret pronë	Institucioni/entit me përgjegjësi administrative	Institucioni/entit përdorues, statusi juridik i përdorimit
Identifikoi: Ing. Bujar Bundo (Specialist investimesh)  Supervizoi: Edmond Kushi (Shef Shërbimesh)  Aprovoi: Natasha Hodaj (Drejtor i Përgjithshëm)										
Institucioni i pushtetit qendror: Ministria e Punës dhe e Çështjeve Sociale Drejtoria e Përgjithshme e Shërbimit Social Shtetëror  Bashkia Vlorë  Fusha e përdorimit të pronës: shërbime sociale										
1	2	3	4	5	6	7	8	9	10	11
23			Truall Ndërtesë	Godina e Qendrës së Zhvillimit Vlorë	4350	690	Qendër shërbimesh për PAK	MPCS Dr. Përgjithshme e Shërbimit Social Shtetëror	Drejtoria e Qendrës së Zhvillimit	Ndërtesë 2- katëshe
24			Truall Ndërtesë	Godina e shëpërisë së foshnjës 0-3 vjeç Vlorë	1498	368	Qendra e shërbimeve për foshnjat	MPCS Dr. Përgjithshme e Shërbimit Social Shtetëror	Drejtoria e shëpërisë së foshnjës	Ndërtesë 2- katëshe
25			Ndërtesë	Godina e Zyrës Rajonale Vlorë	113	113	Zyrë administrative	MPCS Dr. Përgjithshme e Shërbimit Social Shtetëror	Drejtoria e Zyrës Rajonale	Kati i parë, pallat 8-katësh

**1. FORMULAR PËR INVENTARIZIMIN E PRONAVE TË PALUAJTSHME SHITËTËRORE**

Identifikoi: Ing. Bujar Bundo (Specialist investimesh)  Supervizoi: Edmond Kushi (Shef Shërbimesh)  Aprovoi: Natasha Hodaj (Drejtor i Përgjithshëm)										
Institucioni i pushtetit qendror: Ministria e Punës dhe e Çështjeve Sociale Drejtoria e Përgjithshme e Shërbimit Social Shtetëror Bashkia Sarandë Fusha e përdorimit të pronës: shërbime sociale										
Nr. rendor	A			B			C			
	Zona kadastr. & indeksi i hartës	Nr. i pasurisë	Lloji i pronës	Emri i pronës adresë	Sip. totale e pronës (m <sup>2</sup> )	Nga sip. totale: sa ndërtesës (m <sup>2</sup> )	Funksioni për të cilin përdoret pronë	Institucioni/entit me përgjegjësi administrative	Institucioni/Enti përdorues, Statusi juridik i përdorimit	Të dhëna të tjera (shënime të veçanta)
1	2	3	4	5	6	7	8	9	10	11
26			Truall Ndërtesë	Godina e Qendrës Polivalente të Zhvillimit Sarandë	3000	675	Qendër shërbimesh për PAK	MPCS Dr. Përgjithshme e Shërbimit Social Shtetëror	Drejtoria e Qendrës së Zhvillimit	Ndërtesa 2 kate & 3 kate
27			Truall Ndërtesë	Godina e shtëpisë së fëmijëve 6-14 vjeç Sarandë	3300	1240	Qendra e shërbimeve për fëmijë	MPCS Dr. Përgjithshme e Shërbimit Sociale Shtetëror	Drejtoria e shtëpisë së fëmijës	Ndërtesë 2 kate & 3 kate
28			Truall Ndërtesë	Shtëpia e pushimit të fëmijëve Borsh-Sarandë	3750	600	Qendra e pushimeve për fëmijët jetimë	MPCS Dr. Përgjithshme e Shërbimit Social Shtetëror	Drejtoria e shtëpisë së fëmijës 6-14 vjeç Sarandë	Ndërtesë 1 kate & 2 kate

1. FORMULAR PËR INVENTARIZIMIN E PRONAVE TË PALUAJTSHME SHITËTËRORE

Identifikoi: Ing.Bujar Bundo (Specialist investimesh)  Supervizoi: Edmond Kushi (Shef Shërbimesh)  Aprovoi: Natasha Hodaj (Drejtor i Përgjithshëm)										
Institucioni i pushtetit qendror: Ministria e Punës dhe e Çështjeve Sociale Drejtoria e Përgjithshme e Shërbimit Social Shtetëror  Bashkia Elbasan  Fusha e përdorimit të pronës: shërbime sociale										
Nr. rendor	A			B			C			
	Zona kadastr. & indeksi i hartës	Nr. i pasurisë	Lloji i pronës	Emri i pronës adresë	Sip. totale e pronës (m <sup>2</sup> )	Nga sip. totale: sa e ndërtesës (m <sup>2</sup> )	Funksioni për të cilin përdoret prona	Institucioni/enti me përgjegjësi administrative	Institucioni/enti përdorues, statusi juridik i përdorimit	Të dhëna të tjera (shënime të veçanta)
1	2	3	4	5	6	7	8	9	10	11
29			Ndërtesë	Godina e Zyrës Rajonale	96	96	Zyrë administrative	Dr.Përgjithshme e Shërbimit Social Shtetëror	Drejtoria e zyrës rajonale	Kati përdhe pallat 5-katësh

**1. FORMULAR PËR INVENTARIZIMIN E PRONAVE TË PALUAJTSHME SHITËTËRORE**

Identifikoi: Ing. Bujar Bundo (Specialist investimesh)  Supervizoi: Edmond Kushi (Shef Shërbimesh)  Aprovoi: Natasha Hodaj (Drejtor i Përgjithshëm)										
Institucioni i pushtetit qendror: Ministria e Punës dhe e Çështjeve Sociale Drejtoria e Përgjithshme e Shërbimit Social Shtetëror Bashkia Korçë Fusha e përdorimit të pronës: shërbime sociale										
Nr. rendor	A			B			C			
	Zona kadastr. & indeksi i hartës	Nr. i pasurisë	Lloji i pronës	Emri i pronës adresë	Sip. totale e pronës (m <sup>2</sup> )	Nga sip. Totale: Sa e ndërtesës (m <sup>2</sup> )	Funksioni për të cilin përdoret pronë	Institucioni/entimi me përgjegjësi administrative	Institucioni/entimi përdorues, statusi juridik i përdorimit	Të dhëna të tjera (shënime të veçanta)
1	2	3	4	5	6	7	8	9	10	11
30			Truall Ndërtesë	Godina e Qendrës së Zhvillimit Korçë	1560	410	Qendër shërbimesh për PAK	MPCS Dr. Përgjithshme e Shërbimit Social Shtetëror	Drejtoria e Qendrës Zhvillimit	Ndërtesë 2- katëshe
31			Truall Ndërtim	Godina e shëpëisë së foshnjës 0-3 vjeç Korçë	600	190	Qendër rezidenciale shërbimesh për foshnjat 0-3 vjeç	MPCS Dr. Përgjithshme e Shërbimit Social Shtetëror	Drejtoria e shëpëisë së foshnjës	Ndërtesë 2- katëshe
32			Truall Ndërtesë	Godina e Qendrës Ditore Korçë	840	250	Qendër ditore shërbimesh për PAK	MPCS Dr. Përgjithshme e Shërbimit Social Shtetëror	Drejtoria e Qendrës Ditore	Ndërtesë 2- katëshe

**VENDIM**  
**Nr. 414, datë 23.1.2006**

**MBI PAVLEFSHMËRINË E LICENCËS SË DISA SUBJEKTEVE RADIOTELEVIZIVE  
PRIVATE**

Në mbështetje të nenit 7 pika 21, nenit 33 pika 5 të ligjit nr.8410, datë 30.9.1998 “Për radion dhe televizionin publik e privat në Republikën e Shqipërisë”, të ndryshuar, si dhe vendimit nr.371, datë 10.11.2005 të KKRT-së, Këshilli Kombëtar i Radios dhe i Televizionit

**VENDOSI:**

1. Të bëjë të pavlefshme licencën e subjekteve radiotelevizive që nuk kanë shlyer pagesën vjetore të licencës për vitin 2004, si më poshtë:

000/ lekë		
Nr.	Emri i subjektit	Detyrimi i pagesës vjetore të licencës
1.	TV Dibra	14.3
2.	TV Malësia	71.5
3.	Radio Argjiropolis	29.3

2. Subjektet, sipas pikës 1 të këtij vendimi, janë të detyruara të ndërpresin menjëherë transmetimin.

3. Kundër këtij vendimi mund të bëhet ankim në Gjykatën e Shkallës së Parë Tiranë, në përputhje me Kodin e Procedurës Civile, kreu “Gjykimi i mosmarrëveshjeve administrative”.

4. Ky vendim hyn në fuqi menjëherë.

**KRYETARI**  
**Halil Lalaj**

**Fletorja Zyrtare gjendet:**

- duke u abonuar pranë njësive postare të qyteteve ose
  - pranë Qendrës së Publikimeve Zyrtare; në adresën:  
Bulevardi Zhan d'Ark, prapa ish-ekspozitës "Shqipëria Sot"
- Për informacione më të hollësishme mund të kontaktoni në numrat e telefonit:  
04 255 563 ose 04 267 468

**BOTIMET E TJERA TË QENDRËS SË PUBLIKIMEVE:**

1. REGJISTRAT E NOTERISË, sipas formatit të miratuar nga Ministria e Drejtësisë.
2. KUSHTETUTA E SHQIPËRISË dhe të gjitha kodet e legjislacionit shqiptar.
3. PËRMBLEDHJE LEGJISLACIONI të përditësuara për:

1. PROKURIMIN PUBLIK.....	1500
2. NËPUNËSIN CIVIL (Botim, 2005) .....	600
3. SISTEMIN E DREJTËSISË (Vëllim I-rë).....	1500
4. TAKSAT DHE TATIMET.....	1500
1. TREGUESI KRONOLOGJIK I LEGJISLACIONIT.....	1500
2. TREGUESI TEMATIK I LEGJISLACIONIT.....	2000

**DOLI NGA SHTYPI:**

1. PËRMBLEDHJE LEGJISLACIONI NË FUSHËN E ARSIMIT.....	500
2. KODI DOGANOR.....	1000
3. KODI DETAR .....	1000

Doli nga shtypi më 8.2.2006

Tirazhi: 4000 copë

Formati: 60x88/8

Shtypshkronja e Qendrës së Publikimeve Zyrtare  
Tiranë, 2006

Çmimi: 150 lekë